

Rezidence Wilczek

Číslo bytu D.504

Dispozice 3+kk

Podlahová plocha 93,94 m²

Vstupní chodba 18,95 m²

Koupelna I. 5,02 m²

WC 1,58 m²

Koupelna II. 5,21 m²

Obývací pokoj + Kuchyně 33,8 m²

Ložnice 13,78 m²

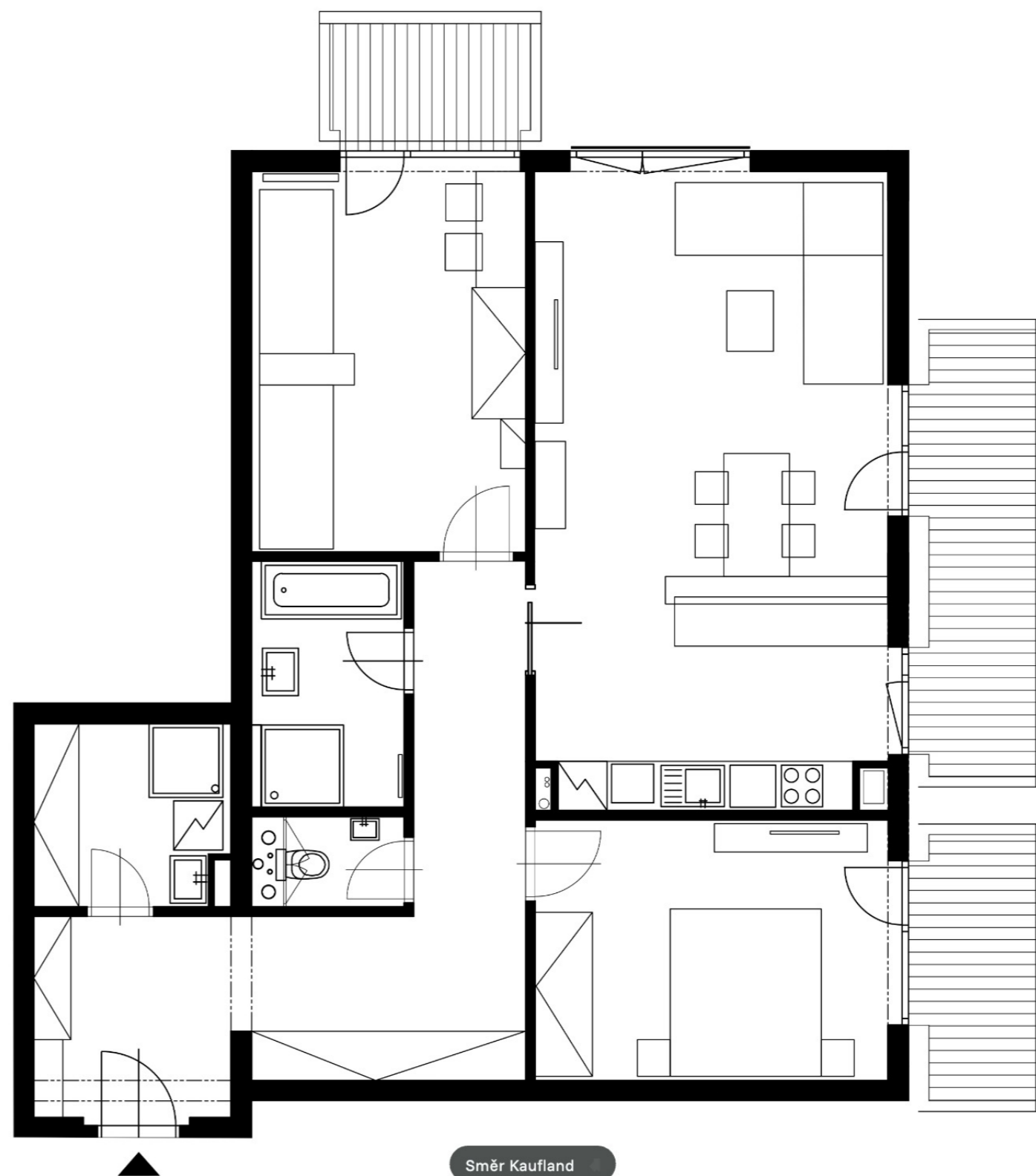
Pokoj 15,6 m²

Balkón I. 4,06 m²

Balkón II. 8,13 m²

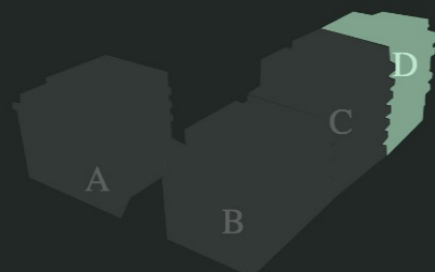
Balkón III. 5,05 m²

Celková užitná plocha 111,18 m²



Ulice Pojská

Celková situace



Podlaží bytu 5. NP

8. NP
7. NP
6. NP
5. NP
4. NP
3. NP
2. NP
1. NP

Poloha bytu



D.5.504