

Rezidence Wilczek

Číslo bytu B.504

Dispozice 2+kk

Podlahová plocha 57,89 m²

Vstupní chodba 9,15 m²

Koupelna I. 3,15 m²

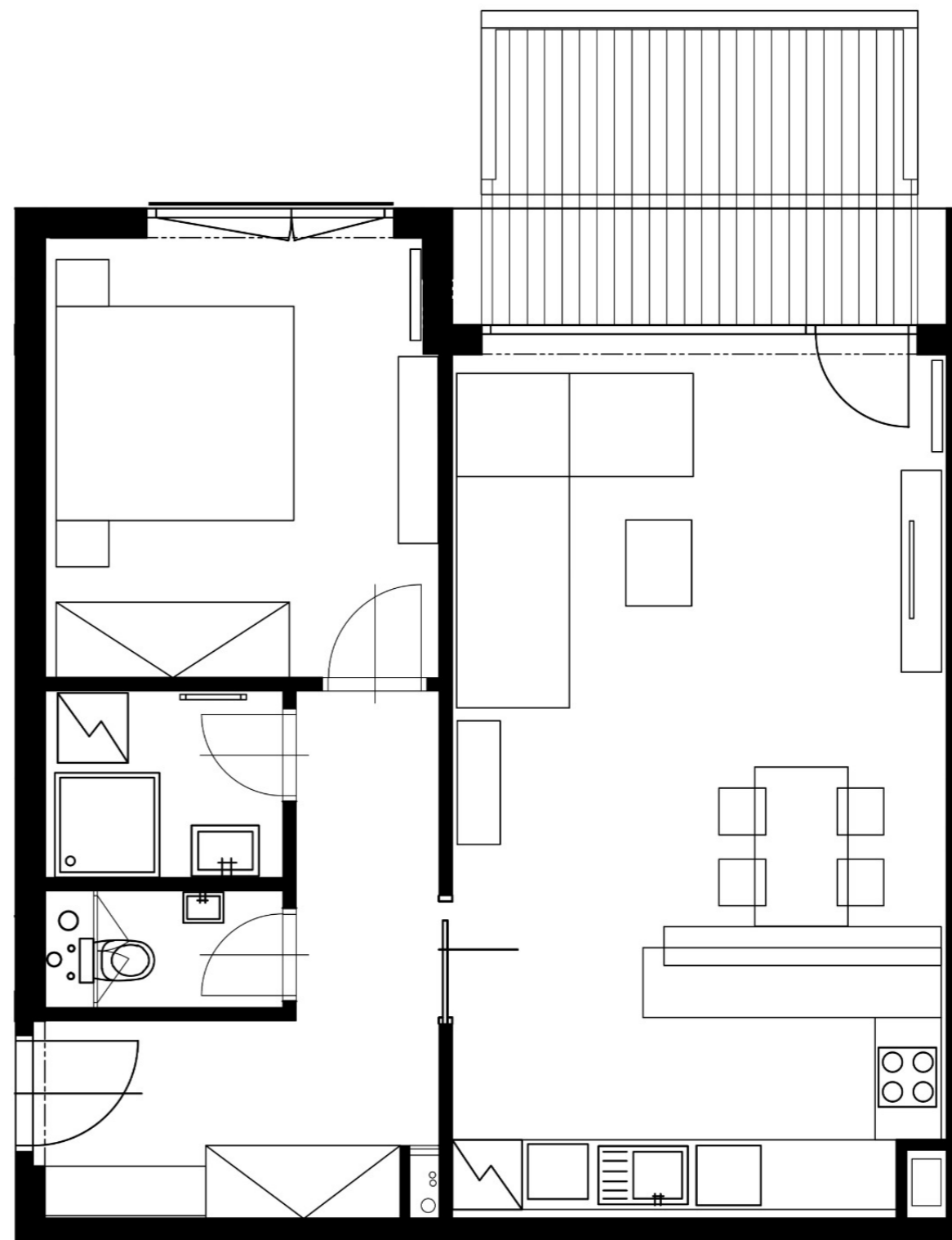
WC 1,59 m²

Obývací pokoj + Kuchyně 31,32 m²

Ložnice 12,68 m²

Balkón I. 9,56 m²

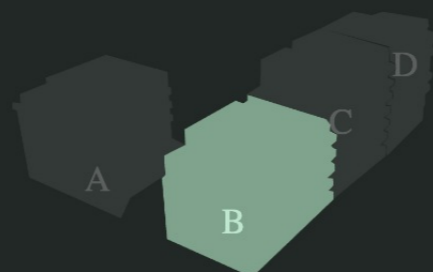
Celková užitná plocha 67,45 m²



Směr Kaufland

Ulice Pojská

Celková situace



Podlaží bytu 5. NP

6. NP
5. NP
4. NP
3. NP
2. NP
1. NP

Poloha bytu



B.5.504