

Rezidence Wilczek

Číslo bytu B.503

Dispozice 2+kk

Podlahová plocha 58.18 m²

Vstupní chodba 7,73 m²

Koupelna I. 4,25 m²

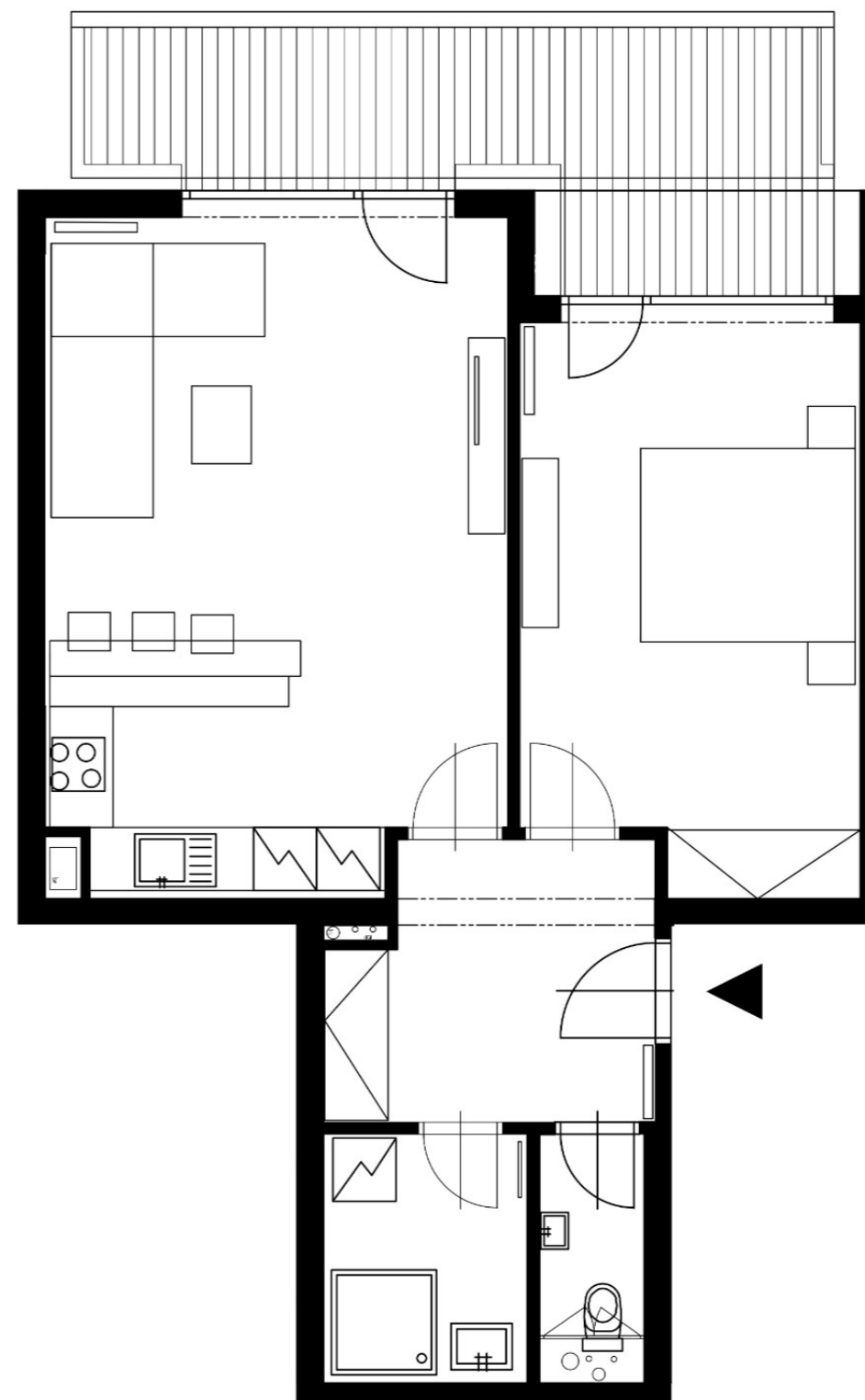
WC 1,91 m²

Obývací pokoj + Kuchyně 27,36 m²

Ložnice 16,93 m²

Balkón I. 13,32 m²

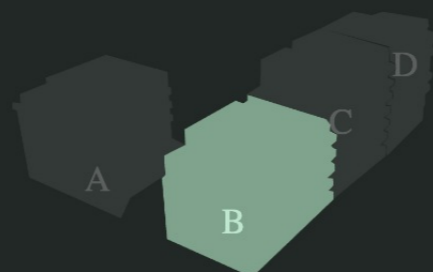
Celková užitná plocha 71,50 m²



Ulice Pojská

Směr Kaufland

Celková situace



Podlaží bytu 5. NP

6. NP
5. NP
4. NP
3. NP
2. NP
1. NP

Poloha bytu



B.5.503