

Rezidence Wilczek

Číslo bytu B.501

Dispozice 1+kk

Podlahová plocha 39,61 m²

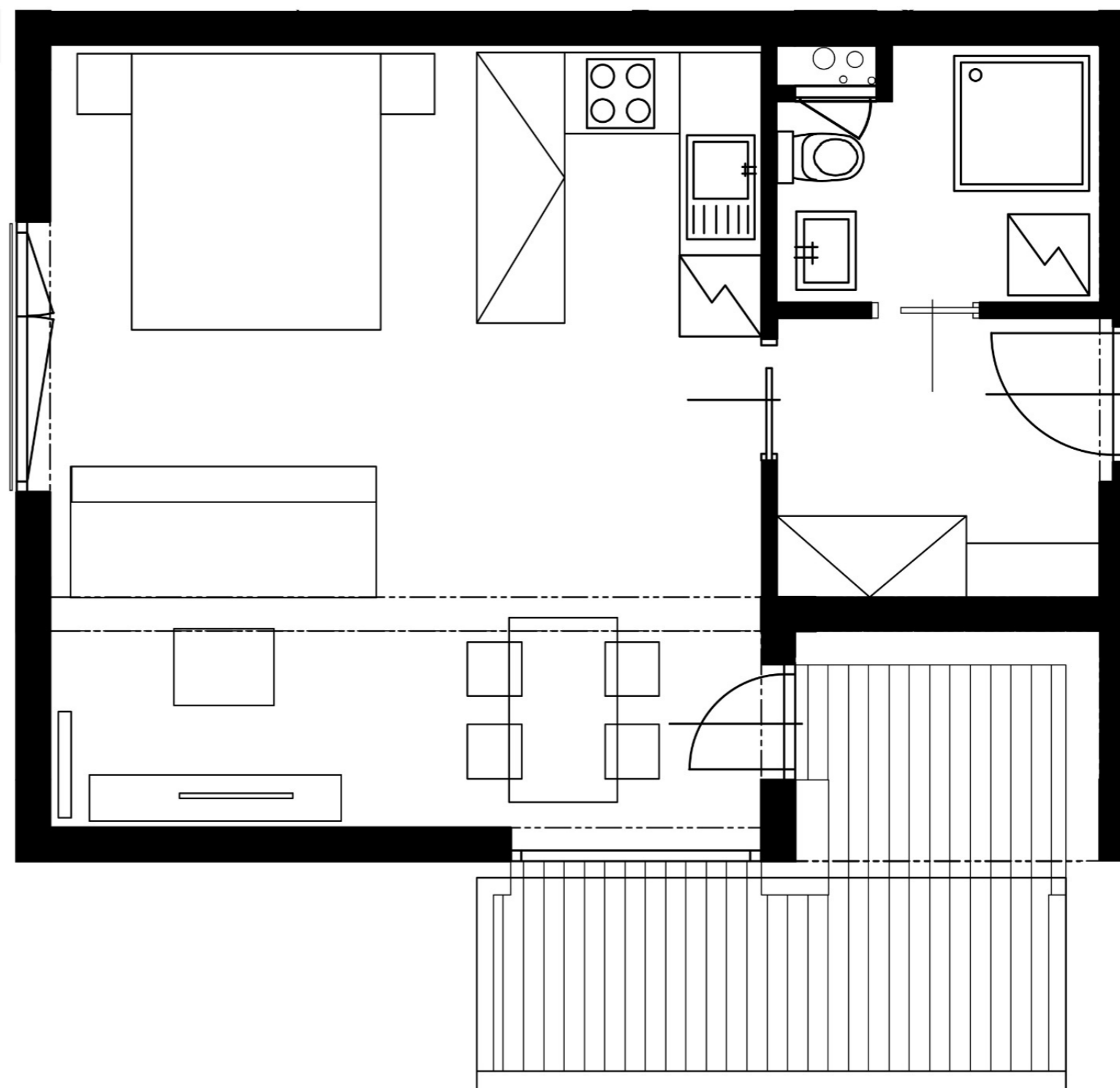
Vstupní chodba 5,09 m²

Koupelna + WC 3,77 m²

Obývací pokoj + Ložnice + KK 30,75 m²

Balkón I. 9,31 m²

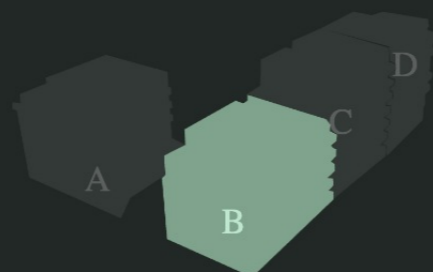
Celková užitná plocha 48,92 m²



Ulice Pojská

Směr Kaufland

Celková situace



Podlaží bytu 5. NP

6. NP
5. NP
4. NP
3. NP
2. NP
1. NP

Poloha bytu



B.5.501